



Office National des Forêts

DEMAIN PREND RACINE
— AUJOURD'HUI —

Info
COUPE

Novembre 2021

Forêt domaniale de Versailles

La forêt domaniale de Versailles est gérée par l'Office national des forêts selon un aménagement forestier, document de gestion durable de la forêt, établi pour la période 2009-2028.

Celui-ci prévoit plusieurs coupes sur les parcelles 78, 79 et 107 de la forêt, situées sur le territoire de Buc et Jouy en Josas.

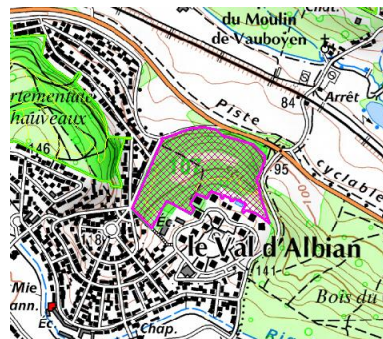
Une coupe en futaie irrégulière programmée, complétée par une coupe sanitaire



Tous les 8 à 10 ans, des arbres d'âges différents sont coupés afin d'assurer la régénération de la forêt tout en maintenant un paysage forestier continu.

Informations coupe

Parcelles	78, 79 et 107
Surfaces	22,45 ha
Type de peuplements	Peuplements diversifié : Chênes, Châtaigniers, Feuillus divers, Pins
Volume de bois prélevé	674,19 m ³
Date la dernière coupe réalisée	Plus de 10 ans
Date de début des travaux	Décembre 2021 – Janvier 2022
Durée du chantier	8 mois



Détail travaux

>> La coupe en futaie irrégulière va prélever des arbres d'âges différents afin d'assurer la régénération de la forêt tout en maintenant un paysage forestier continu et en produisant le bois dont la société à besoin.

>> Coupes sanitaires : les bûcherons vont procéder à la coupe des arbres dépérissants et dangereux aux abords des chemins et en lisière de forêt afin de sécuriser l'espace forestier

Durant l'exploitation, le chantier est interdit au public



Info chantier

>> Cette coupe sera réalisée par l'ONF en bois façonné : l'ONF va prendre la responsabilité de l'organisation de l'exploitation permettant de mieux maîtriser la qualité des chantiers, le respect des calendriers et la remise en état des lieux.

Après cette coupe ?

Les parcelles 78, 79 et 107 vont se régénérer naturellement ; dans ces zones il n'y aura pas de plantation.

> La lumière apportée par la coupe va permettre aux jeunes arbres du peuplement de se développer naturellement.

Une remise en état de la forêt est toujours prévue en fin de chantier.

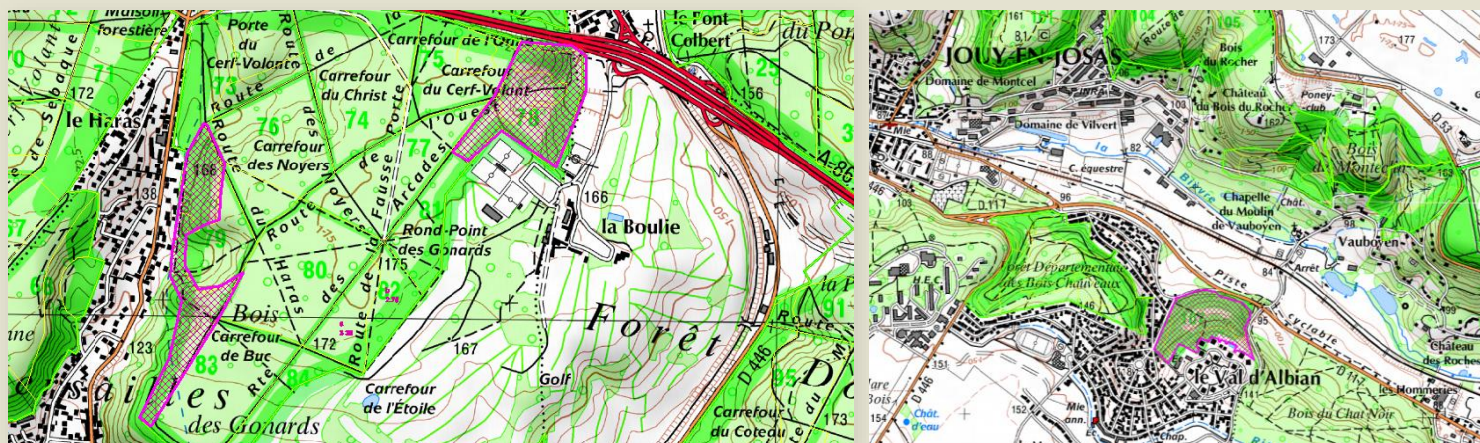
Où va le bois prélevé ?

Les bois font l'objet d'un tri par l'ONF. Selon leurs qualités, ils seront utilisés :

- pour les produits de qualité, en bois d'œuvre pour l'industrie du sciage français (construction, tonnellerie...);
- en bois de trituration pour la fabrication de panneaux de particules ;
- et enfin en bois de chauffage en circuit court ou pour les plaquettes forestières pour les chaudières franciliennes.

Les branchages de – de 7 centimètres de diamètre sont laissés dans les parcelles afin de nourrir le sol forestier.

Plan de la coupe en futaie irrégulière parcelles 78, 79 et 107



Coupe en futaie irrégulière

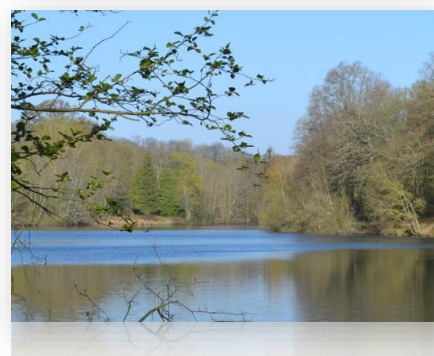
La forêt domaniale de Versailles

Grande de 1037 hectares, la forêt de Versailles est composée d'un ensemble de petits massifs. Elle surplombe l'agglomération de Versailles et son château à la renommée internationale. Peuplée principalement de chênes et de châtaigniers, elle est traversée par la Bièvre, un affluent de la Seine. Elle est riche en mares et milieux humides, abritant une grande diversité biologique.

La sylviculture en Île-de-France

Les forêts franciliennes, véritables poumons verts de notre région, sont des espaces qui accueillent de plus en plus de visiteurs pour le loisir, qui préservent la biodiversité mais aussi qui produisent les bois dont la société a besoin. Depuis le 13^e siècle ces espaces ont été façonnés par l'homme, assurant ainsi leur régénération et leur caractère durable. Depuis 2017, pour répondre à la demande sociétale, l'Office national des forêts a fait le choix de changer de mode de sylviculture. Les forêts d'Île-de-France sont désormais gérées en futaie irrégulière : les arbres d'âge, d'essence et de taille variés cohabitent sur une même parcelle. Les choix sylvicoles se font arbre par arbre. Les éclaircies régulières et le renouvellement se font simultanément sans avoir recours aux coupes définitives/rases.* L'aspect boisé de la forêt se trouve maintenu en permanence avec un couvert continu.

*Attention, les coupes rases restent nécessaires pour quelques cas très particuliers : crise sanitaire, maladies, mise en sécurité...



CONTACT

Agence territoriale Ile-de-France Ouest
27, rue Edouard Charton
78000 Versailles

Ysatys Nadji
Chargée de Communication
ysatys.nadji@onf.fr